

NUMER BUDYNKU NR 10

NUMER LOKALU NR 10

POW. UŻYTKOWA 125,29 m²

POW. UŻYTKOWA PARTERU 54,83 m²

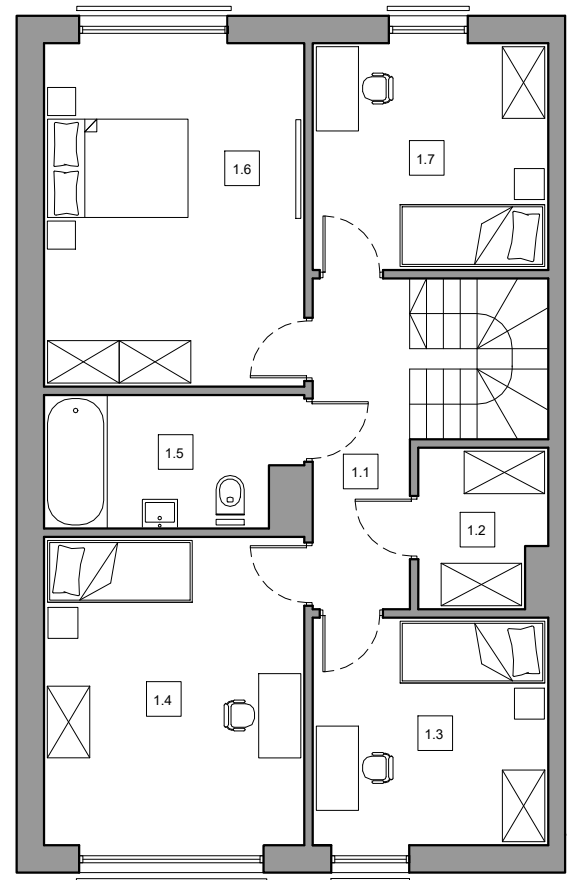
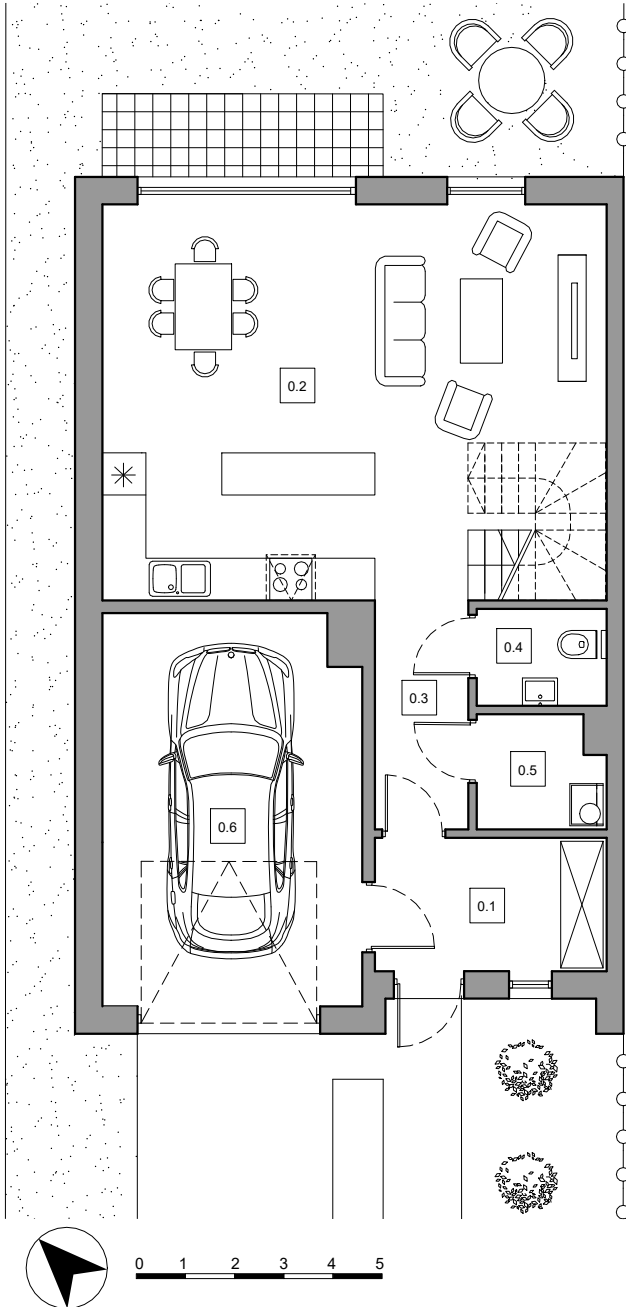
POW. UŻYTKOWA PIĘTRA 70,46 m²

WYSOKOŚĆ POMIESZCZEŃ 2,60 m

PRZYNALEŻNA POW. DZIAŁKI 267 m²

PARTER		
1	WIATROLAP	5.96 m ²
2	SALON Z ANEKSEM	39.73 m ²
3	HALL	4.14 m ²
4	WC	2.36 m ²
5	POM. POMOCNICZE	2.64 m ²
6	GARAŻ	19.78 m ²

PIĘTRO		
1	KORYTARZ	6.16 m ²
2	GARDEROBA	3.72 m ²
3	POKÓJ	10.48 m ²
4	POKÓJ	15.79 m ²
5	ŁAZIENKA	6.26 m ²
6	POKÓJ	17.61 m ²
7	POKÓJ	10.44 m ²



DZIAŁKA NR 10

