

NUMER BUDYNKU NR 12

NUMER LOKALU NR 12

POW. UŻYTKOWA 118,55 m²

POW. UŻYTKOWA PARTERU 52,30 m²

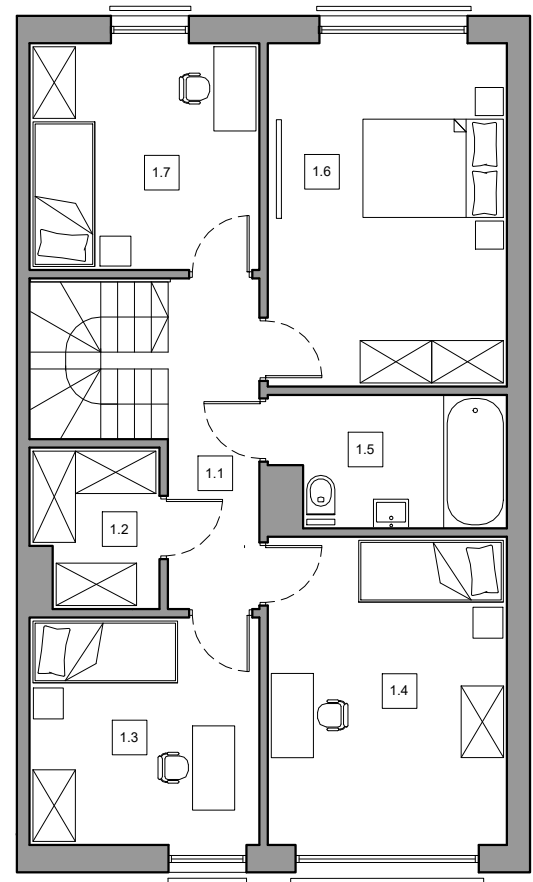
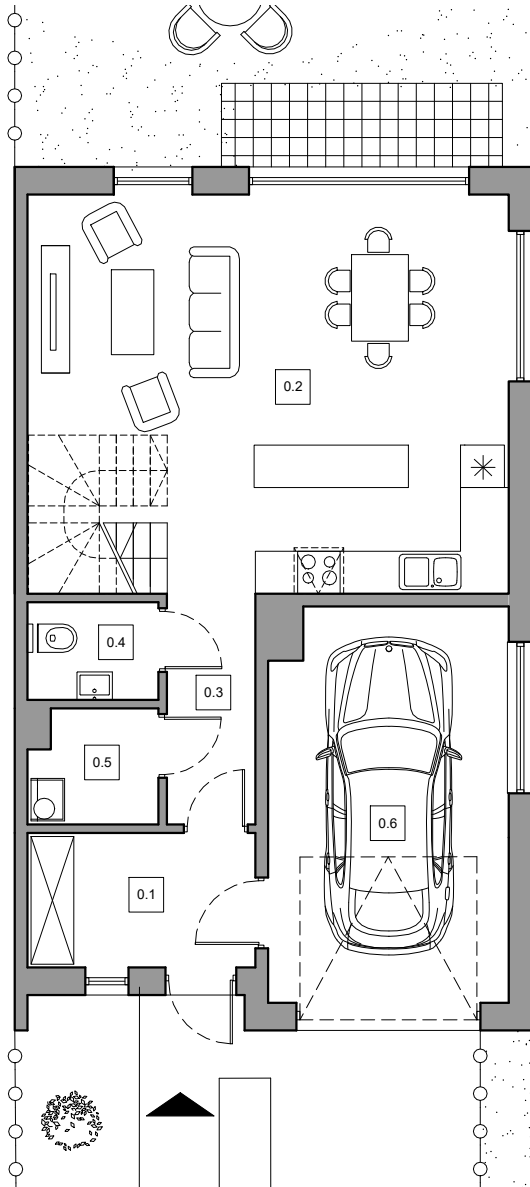
POW. UŻYTKOWA PIĘTRA 66,25 m²

WYSOKOŚĆ POMIESZCZEŃ 2,60 m

PRZYNALEŻNA POW. DZIAŁKI 297 m²

PARTER		
1	WIATROLAP	5.81 m ²
2	SALON Z ANEKSEM	37.61 m ²
3	HALL	3.88 m ²
4	WC	2.36 m ²
5	POM. POMOCNICZE	2.64 m ²
6	GARAŻ	18.12 m ²

PIĘTRO		
1	KORYTARZ	5.77 m ²
2	GARDEROBA	3.72 m ²
3	POKÓJ	10.22 m ²
4	POKÓJ	14.49 m ²
5	ŁAZIENKA	5.70 m ²
6	POKÓJ	16.16 m ²
7	POKÓJ	10.19 m ²



DZIAŁKA NR 12

