

NUMER BUDYNKU NR 13

NUMER LOKALU NR 13a

POW. UŻYTKOWA 109,22 m²

POW. UŻYTKOWA PARTERU 48,33 m²

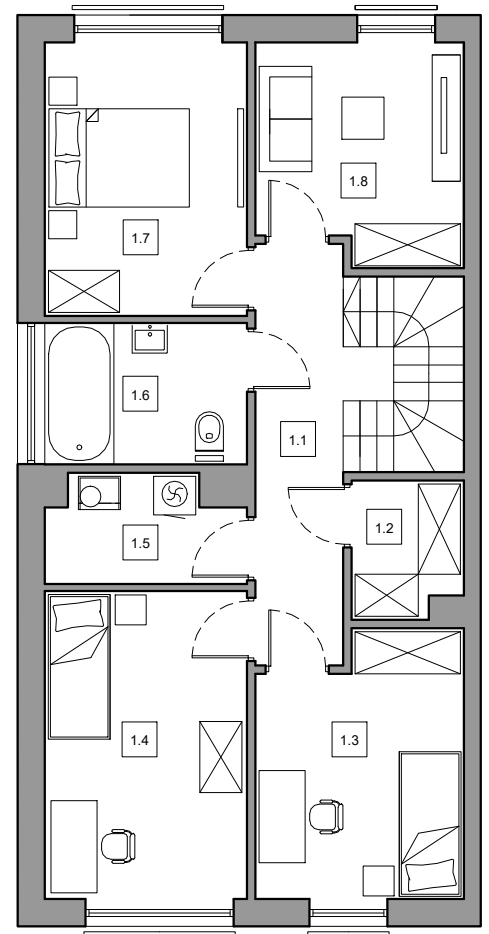
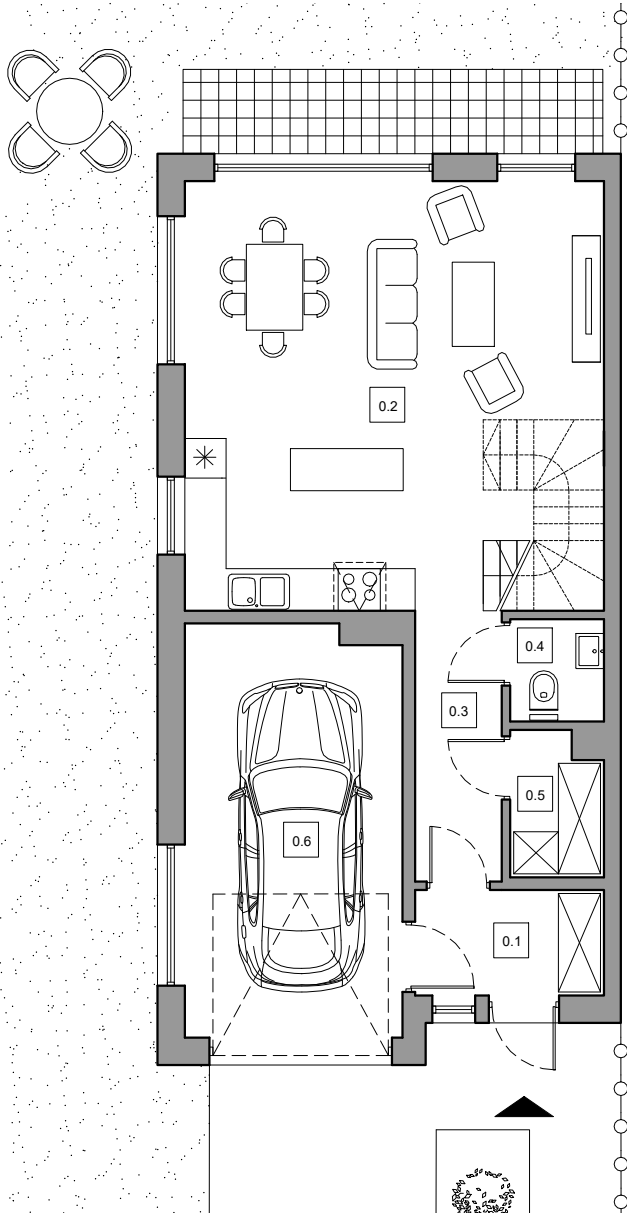
POW. UŻYTKOWA PIĘTRA 60,89 m²

WYSOKOŚĆ POMIESZCZEŃ 2,60 m

PRZYNALEŻNA POW. DZIAŁKI 374 m²

PARTER		
1	WIATROŁAP	3.80 m ²
2	SALON Z ANEKSEM	35.81 m ²
3	HALL	4.53 m ²
4	WC	1.78 m ²
5	GARDEROBA	2.41 m ²
6	GARAŻ	17.47 m ²

PIĘTRO		
1	KORYTARZ	7.07 m ²
2	GARDEROBA	2.79 m ²
3	POKÓJ	10.16 m ²
4	POKÓJ	12.20 m ²
5	POM. POMOCNICZE	3.80 m ²
6	ŁAZIENKA	5.51 m ²
7	POKÓJ	10.82 m ²
8	POKÓJ	8.54 m ²



DZIAŁKA NR 13

