



OSIEDLE DOMÓW JEDNORODZINNYCH "GREEN HOUSE" W ŚWIDNICY



IN HOUSE WROCLAW
53-238 WROCLAW
UL: ALEKSANDRA OSTROWSKIEGO 7/115

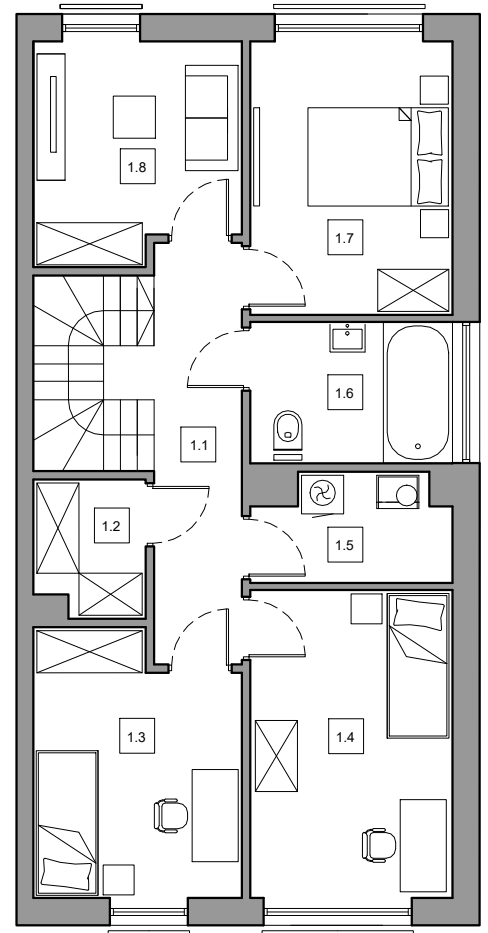
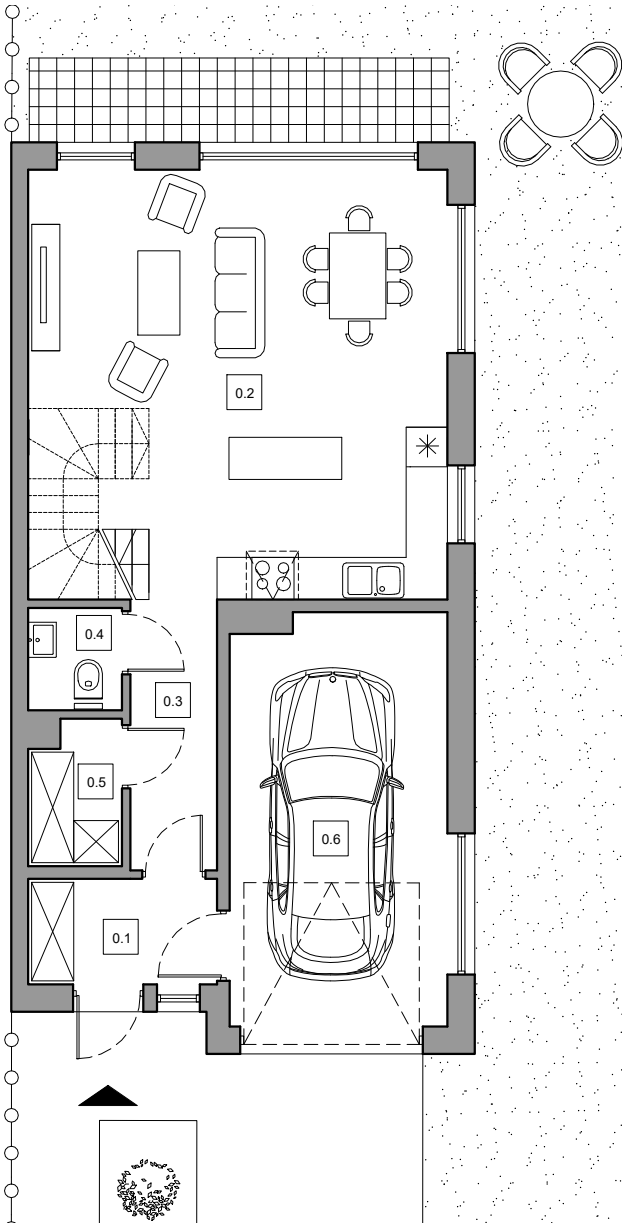
NUMER BUDYNKU NR 13

NUMER LOKALU NR 13b

POW. UŻYTKOWA 109,22 m²
 POW. UŻYTKOWA PARTERU 48,33 m²
 POW. UŻYTKOWA PIĘTRA 60,89 m²
 WYSOKOŚĆ POMIESZCZEŃ 2,60 m
 PRZYNALEŻNA POW. DZIAŁKI 432 m²

| PARTER | | |
|--------|-----------------|----------------------|
| 1 | WIATROLAP | 3.80 m ² |
| 2 | SALON Z ANEKSEM | 35.81 m ² |
| 3 | HALL | 4.53 m ² |
| 4 | WC | 1.78 m ² |
| 5 | GARDEROBA | 2.41 m ² |
| 6 | GARAŻ | 17.47 m ² |

| PIĘTRO | | |
|--------|-----------------|----------------------|
| 1 | KORYTARZ | 7.07 m ² |
| 2 | GARDEROBA | 2.79 m ² |
| 3 | POKÓJ | 10.16 m ² |
| 4 | POKÓJ | 12.20 m ² |
| 5 | POM. POMOCNICZE | 3.80 m ² |
| 6 | ŁAZIENKA | 5.51 m ² |
| 7 | POKÓJ | 10.82 m ² |
| 8 | POKÓJ | 8.54 m ² |



DZIAŁKA NR 13

