

NUMER BUDYNKU NR 2

NUMER LOKALU NR 2a

POW. UŻYTKOWA 124,67 m²

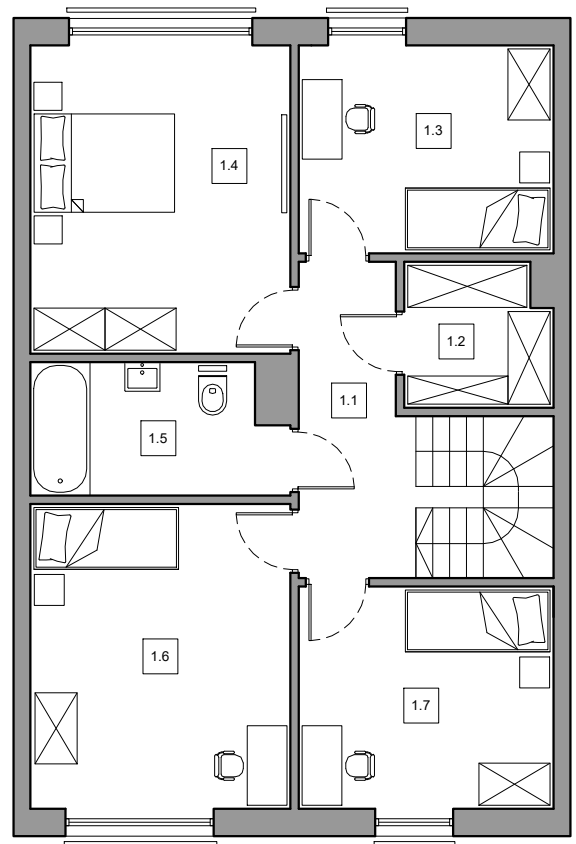
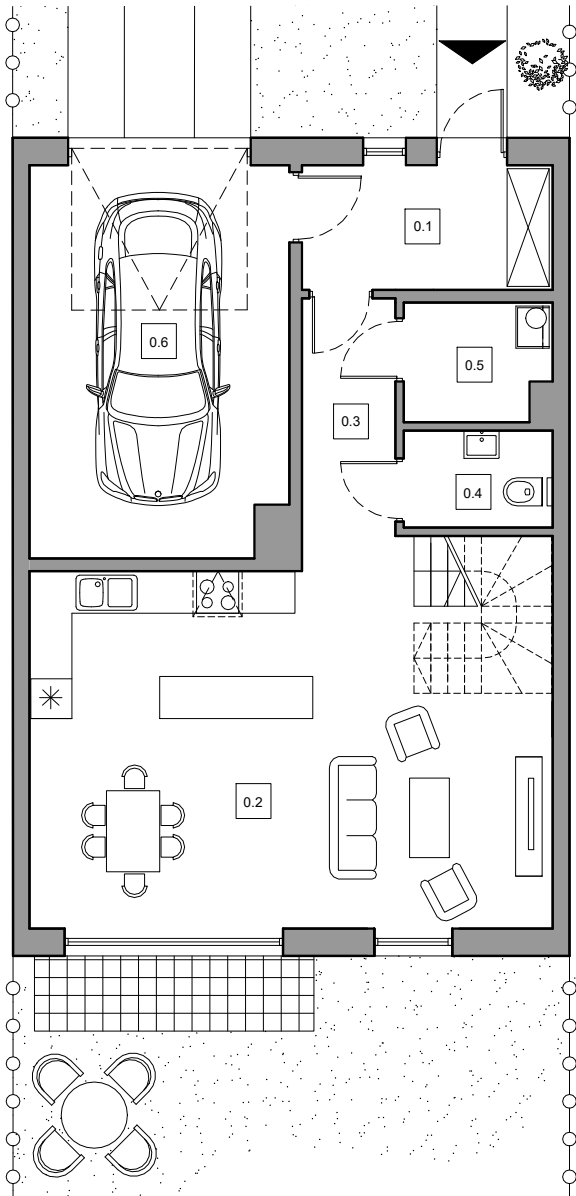
POW. UŻYTKOWA PARTERU 55,16 m²

POW. UŻYTKOWA PIĘTRA 69,51 m²

WYSOKOŚĆ POMIESZCZEŃ 2,60 m

PRZYNALEŻNA POW. DZIAŁKI 182 m²

PARTER			PIĘTRO		
1	WIATROLAP	6.02 m ²	1	KORYTARZ	6.52 m ²
2	SALON Z ANEKSEM	38.93 m ²	2	GARDEROBA	3.95 m ²
3	HALL	4.30 m ²	3	POKÓJ	10.35 m ²
4	WC	2.72 m ²	4	POKÓJ	15.77 m ²
5	POM. POMOCNICZE	3.19 m ²	5	ŁAZIENKA	6.25 m ²
6	GARAŻ	19.78 m ²	6	POKÓJ	15.59 m ²
			7	POKÓJ	11.08 m ²



DZIAŁKA NR 2

